

Πώς δημιουργείται...

ΤΟ ΔΑΣΟΣ



ΤΙΤΛΟΣ ΠΡΩΤΟΤΥΠΟΥ
WHO MAKES A FOREST?
Sally Nicholls - Carolina Rabei

Text copyright © Sally Nicholls, 2020.
Illustration copyright © Carolina Rabei, 2020.
Published by agreement with Andersen Press Ltd.

© Για την ελληνική γλώσσα σε όλο τον κόσμο: ΕΚΔΟΣΕΙΣ ΔΙΟΠΤΡΑ, 2022
Εκδίδεται κατόπιν συμφωνίας με την Andersen Press Ltd.

Απαγορεύεται η αναπαραγωγή ή ανατύπωση μέρους ή του συνόλου
του βιβλίου σε οποιαδήποτε μορφή, χωρίς τη γραπτή άδεια του εκδότη.

ISBN: 978-960-653-681-6

ΠΡΩΤΗ ΕΛΛΗΝΙΚΗ ΕΚΔΟΣΗ
Σεπτέμβριος 2022

ΜΕΤΑΦΡΑΣΗ: Αναστασία Αθηναίου, Εκδόσεις Διόπτρα
ΕΠΙΜΕΛΕΙΑ ΚΕΙΜΕΝΟΥ: Λύντη Γαλάτη, Εκδόσεις Διόπτρα
ΠΡΟΣΑΡΜΟΓΗ ΕΞΩΦΥΛΛΟΥ - ΣΕΛΙΔΟΠΟΙΗΣΗ: Νατάσσα Χαραλαμπίδη, Εκδόσεις Διόπτρα

ΕΚΤΥΠΩΝΕΤΑΙ ΣΤΗΝ ΚΙΝΑ ΣΕ ΑΝΑΚΥΚΛΩΜΕΝΟ ΧΑΡΤΙ

Εκδόσεις Διόπτρα

ΚΕΝΤΡΙΚΑ ΓΡΑΦΕΙΑ
Αγ. Παρασκευής 40, 121 32 Περιστερί
Τηλ.: 210 380 52 28, Fax: 210 330 04 39

ΒΙΒΛΙΟΠΩΛΕΙΟ **books & life**
Σόλωνος 93-95, 106 78 Αθήνα
Τηλ.: 210 33 00 774

www.dioptra.gr
e-mail: sales@dioptra.gr • info@dioptra.gr

SALLY NICHOLLS & CAROLINA RABEI

Πώς δημιουργείται...
ΤΟ ΔΑΣΟΣ

Διαβάζω την ιστορία και μαθαίνω για τα δάση
σε όλο τον κόσμο και τους τρόπους για να τα προστατέψουμε.



 Διόπτρα


Πώς δημιουργείται το δάσος;
Το δημιουργεί ένας μάγος ή ένας γίγαντας;
Μια εταιρεία ίσως;
Ή μήπως ένας αυτοκράτορας
και όλος ο στρατός του;





Κανένας από αυτούς.
Στην αρχή έχουμε μόνο γυμνό,
πετρώδες έδαφος.
Καθόλου χώμα.
Τίποτα που να συγκρατεί το νερό.
Κανένα μέρος για να φυτρώσουν ρίζες.

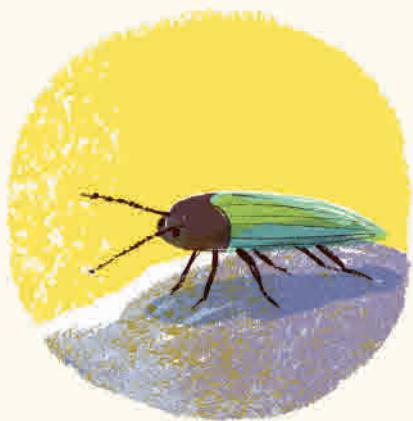




Τι δημιουργείται πρώτα;
Ούτε ένα τριαντάφυλλο
ούτε μια μεγάλη βελανιδιά,
αλλά μικροσκοπικά,
αναρριχητικά φυτά.

Μικρές κηλίδες πρασίνου πάνω στην πέτρα.
Λειχήνες. Φύκη. Βρύα.
Τι έρχεται μετά;

Έντομα. Σκαθάρια. Μυρμήγκια.



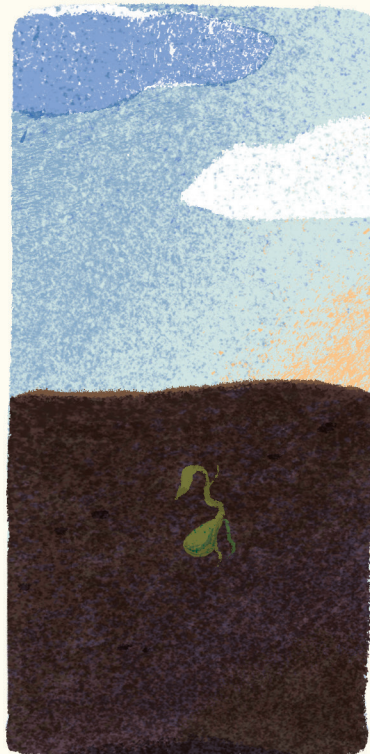
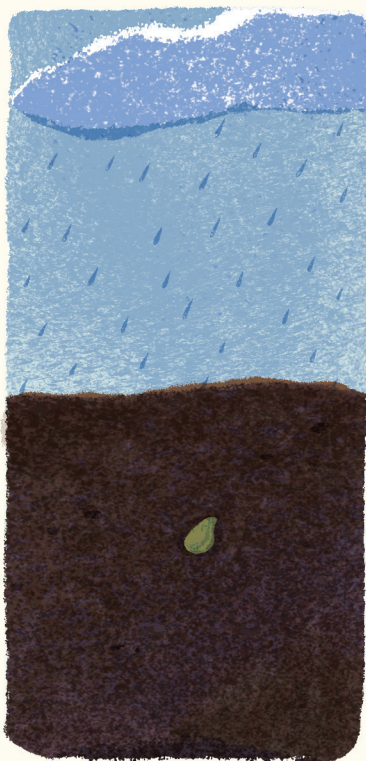
Πλασματάκια που κινούνται με τα μικρά πόδια τους,
τρώνε τα βρύα και κάνουν γόνιμο το έδαφος.



Έπειτα αυτά εξαφανίζονται
και δημιουργούνται κάποιοι
μικροσκοπικοί οργανισμοί
που γίνονται χώμα.



Τώρα λοιπόν υπάρχει χώμα, και μέσα στο χώμα,



και μέσα στα φυτά, υπάρχει νερό.



Ο αέρας φέρνει μικρούς σπόρους...

Τώρα υπάρχουν φτέρες και χορτάρι
και άγρια λουλούδια στα πετρώδη μέρη.

